

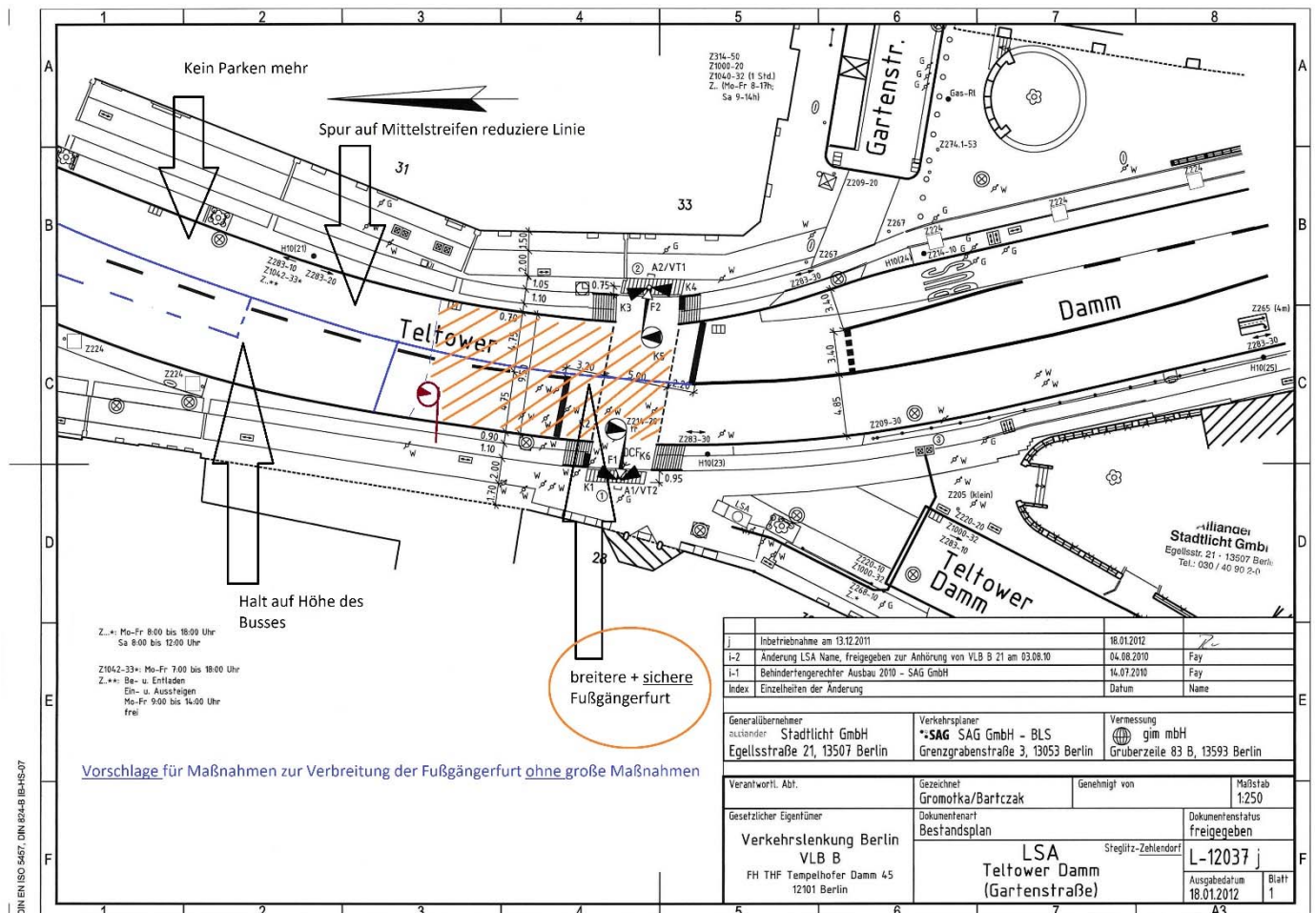
MANGELNDE VERKEHRSSICHERHEIT AM TELTOWER DAMM



Schadow Gymnasium
10d, Hertwig



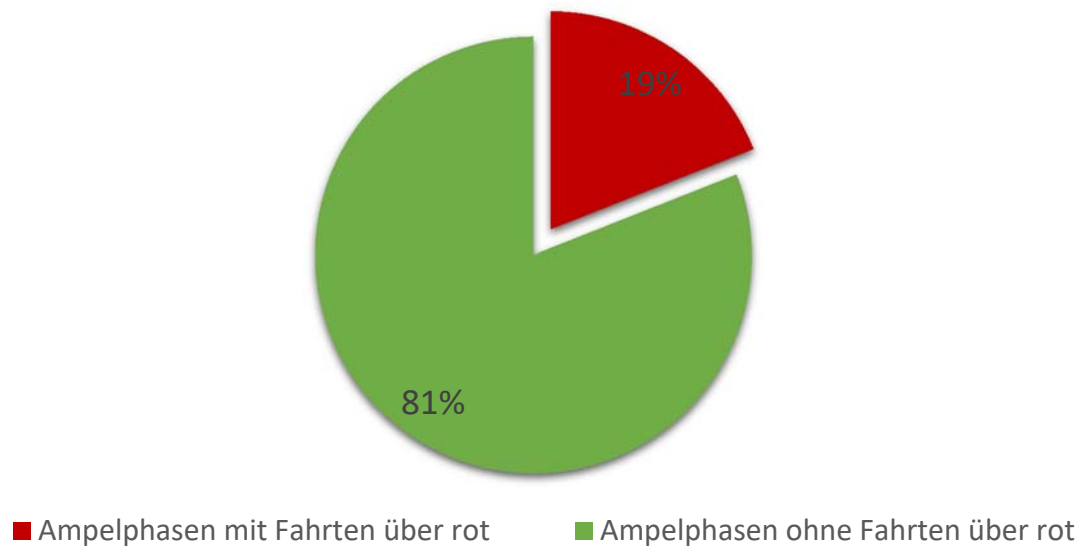
Lageplan



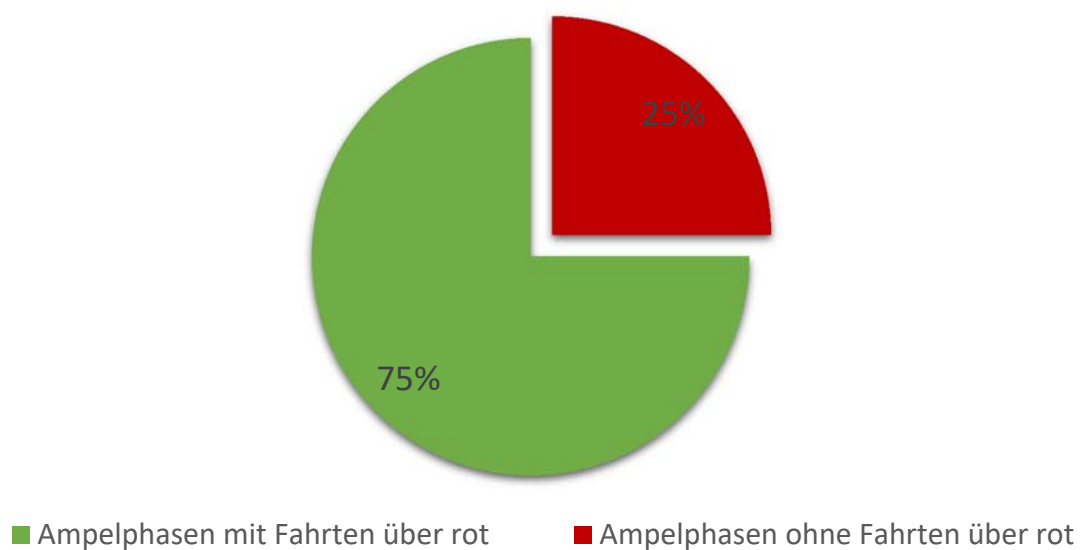


Fahrten über rot am 7.12.2018 (Richtung Clayallee)

Fahrten über rot: 7:45 bis 8:45



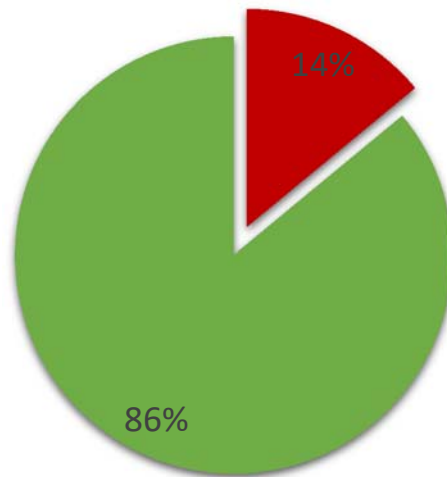
Fahrten über rot: 14:10 bis 14:40





Fahrten über rot am 7.12.2018 (Richtung Machnower Straße)

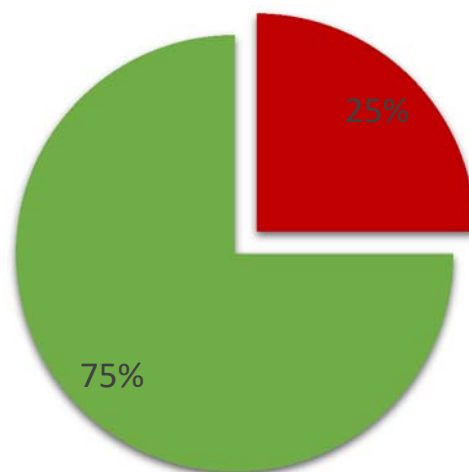
Fahrten über rot: 7:45 bis 8:45



■ Ampelphasen mit Fahrten über rot

■ Ampelphasen ohne Fahrten über rot

Fahrten über rot: 14:10 bis 14:40



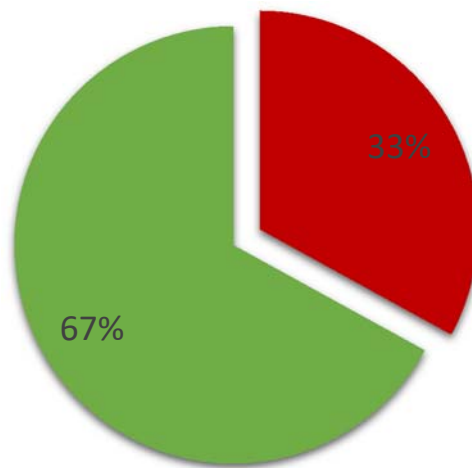
■ Ampelphasen mit Fahrten über rot

■ Ampelphasen ohne Fahrten über rot



Gesamtfahrten über rot

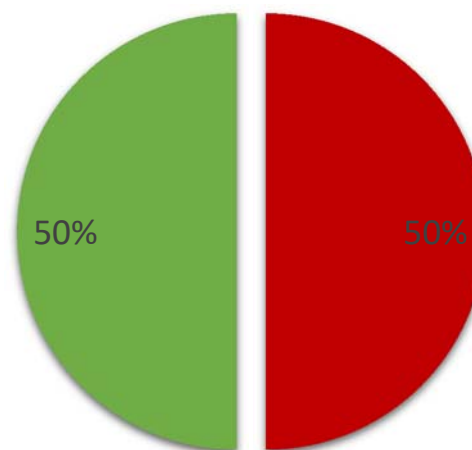
Fahrten über rot: 7:45 bis 8:45



■ Ampelphasen mit Fahrten über rot

■ Ampelphasen ohne Fahrten über rot

Fahrten über rot: 14:10 bis 14:40

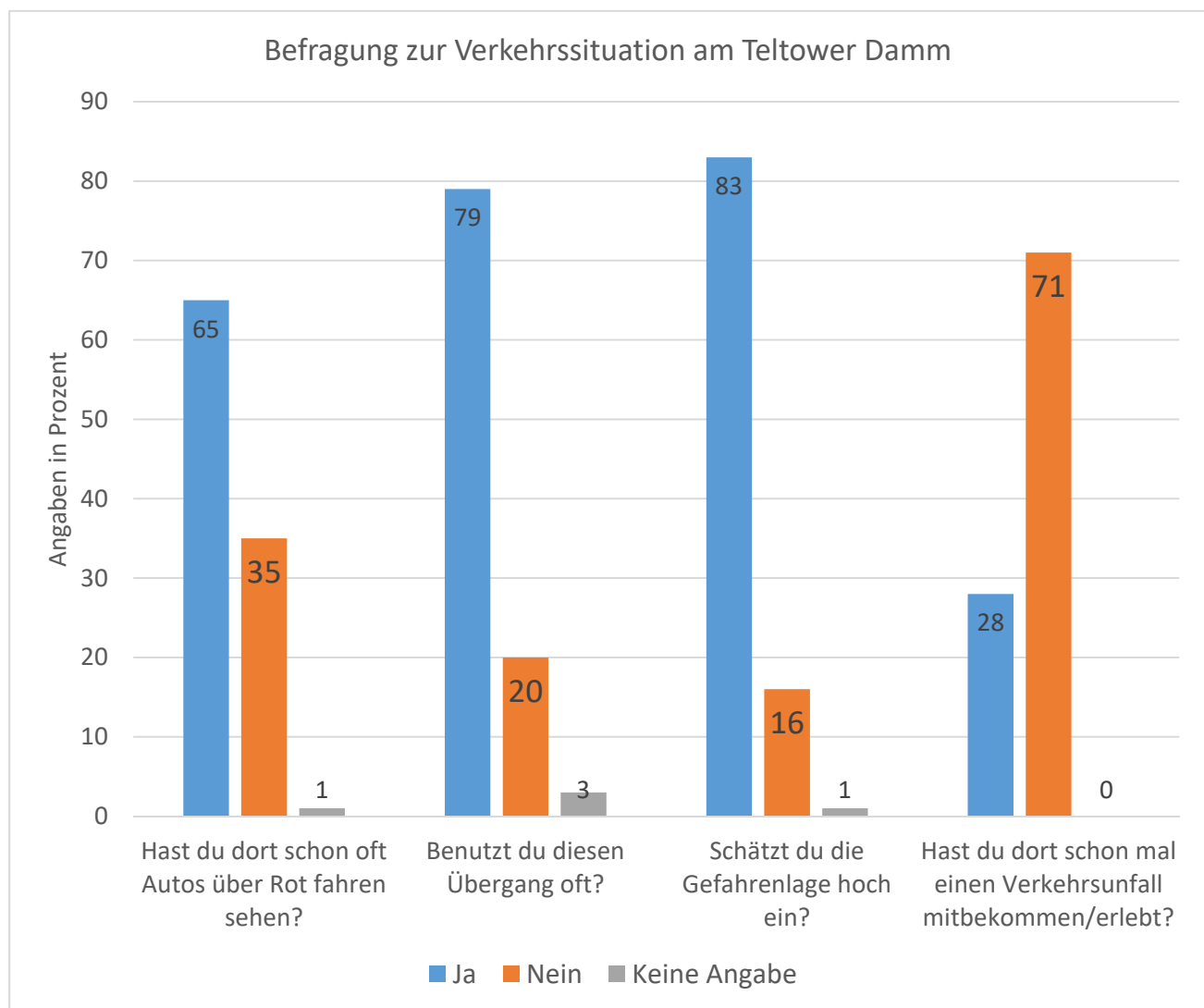


■ Ampelphasen mit Fahrten über rot

■ Ampelphasen ohne Fahrten über rot



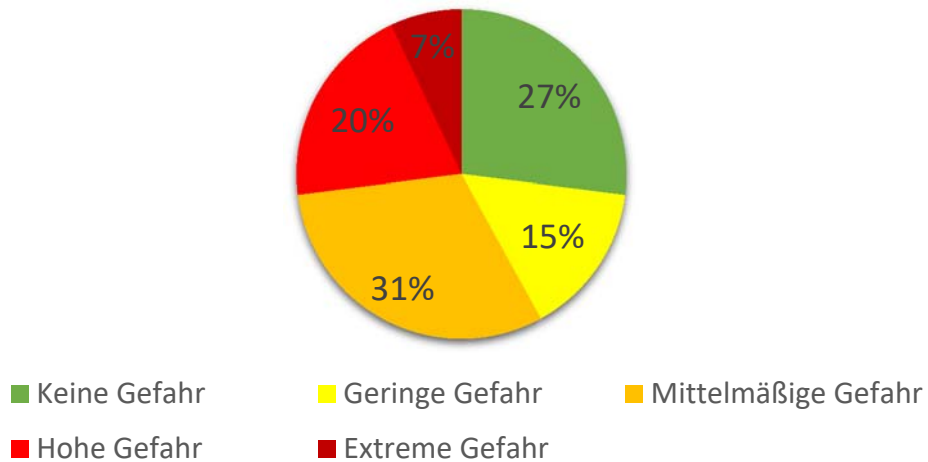
Befragung von 307(5-10.Klasse) Schülern aus den Klassen zur Verkehrssituation am Teltower Damm



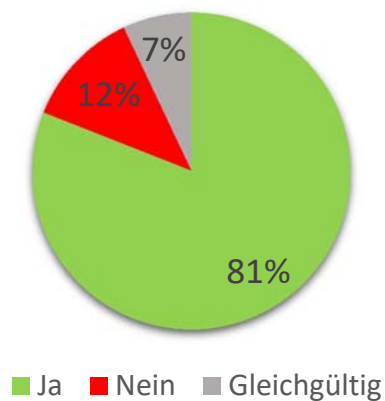


Befragung von 121 Passanten zur Verkehrssituation am Teltower Damm

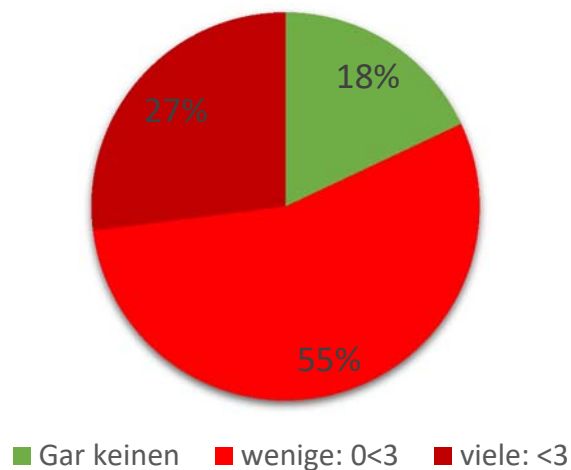
Einschätzung der Gefahrenlage:



Einschätzung der Gefahrenlage:



Beobachtung eines Verkehrsverstoßes:





Bilder von Fahrten über rot am Teltower Damm Richtung Clayallee





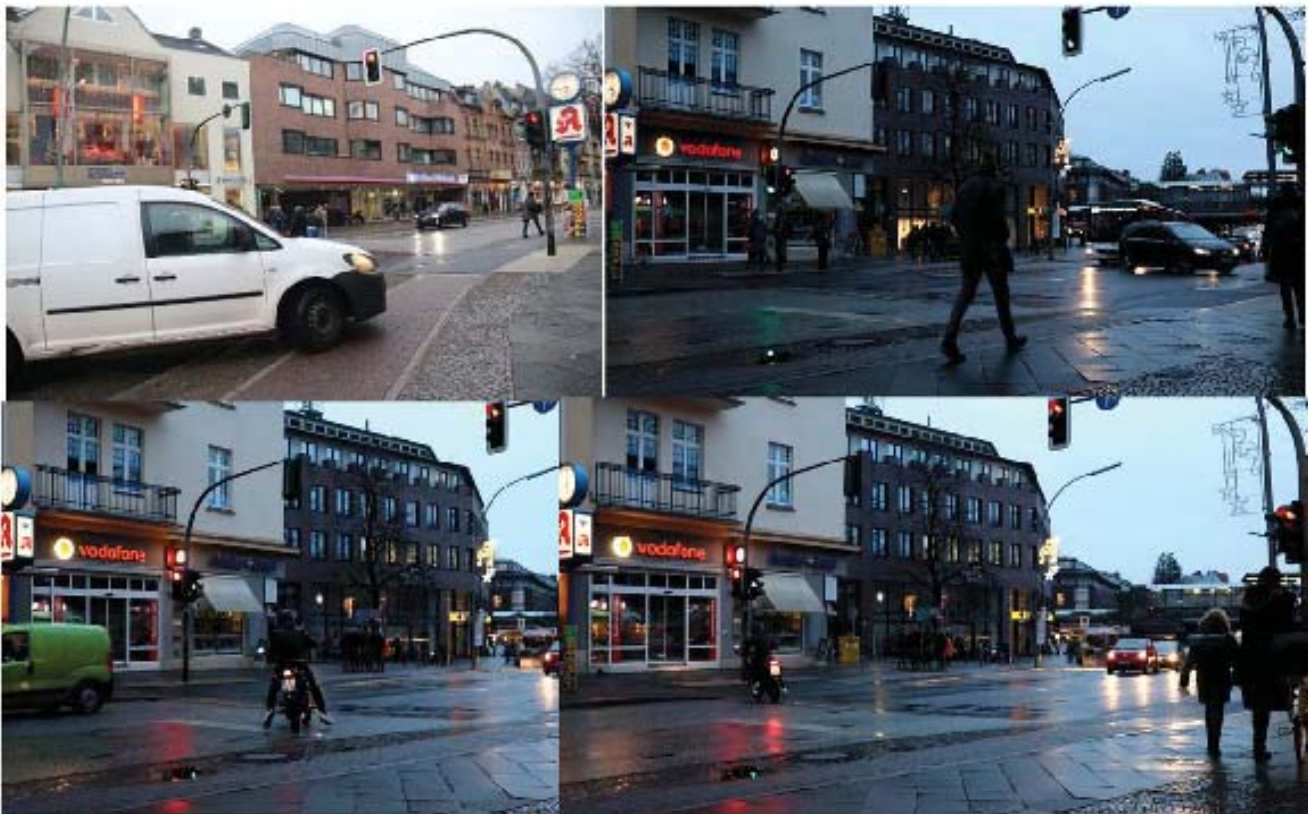


Bilder von Fahrten über rot am Teltower Damm Richtung Machnower Straße





Weiteres Fehlverhalten der Autofahrer:





Zusammenfassung der Ergebnisse

Zentrales:

- An der Fußgängerfurt Teltower Damm (Höhe Betten-Schmitt) kommt es zu eklatant häufigen Fahrten von Kraftfahrzeugen aller Art über die rote Ampel:
 - o *Morgens kommt es bei 33 % der Rotschaltung zu einem Überfahren der Fußgängerfurt.*
 - o *Mittags kommt es bei 50 % der Rotschaltungen zu einem Überfahren der Fußgängerfurt.*

Das heißt: Bei jeder 2. Ampelphase gibt es eine akute Gefährdungssituation für die Fußgänger!!
- Wir konnten zudem wiederholt beobachten, dass Kraftfahrzeuge zum Überfahren der Fußgängerfurt bei Rot extra beschleunigt und dadurch einen möglichen Bremsweg verlängert haben.
- Es konnte auch beobachtet werden, dass Kraftfahrzeuge auch dann noch über Rot fahren, wenn die Fußgänger bereits Grün haben. Dies ist eine unhaltbare Gefährdungssituation gerade für Kinder, die sich ausschließlich auf das Ampelsignal verlassen und – zum Beispiel, um eine Schulverspätung zu verhindern – bei Grün sofort auf die Straße laufen.
- Das hohe Gefährdungspotential wird auch von den Schülerinnen und Schülern gesehen: 83 % der Schülerinnen und Schüler schätzen die Gefahrenlage an der Fußgängerfurt hoch ein!
- Bedenklich ist das besonders deshalb, weil 79 % der 307 befragten Schüler die Fußgängerfurt „oft benutzen“.
- Es ist kein Widerspruch zur Einschätzung des Schüler, dass nur 27% der Passanten die Gefahrenlage als „hoch“ oder „sehr hoch“ einschätzt, denn gleichwohl haben 82 % der Passanten bereits Verkehrsverstöße an der Fußgängerfurt beobachtet. Das heißt: die befragten Passanten haben sich offenbar an die bestehenden Zustände gewöhnt und das Gefährdungsbewusstsein verloren; die Schüler schätzen dies richtiger ein!

Ergänzung:

- Bei unserer Verkehrssituationsanalyse haben wir die vielen Fahrzeuge noch gar nicht beachtet, die bei Gelb über die Ampel fahren und bei Rot inmitten der Fußgängerfurt stehen. Auch hieraus ergibt sich natürlich ein hohes Gefährdungspotential.
- Zuletzt sei bemerkt: Wir haben zudem eine ganze Reihe von weiteren Verkehrswidrigkeiten beobachtet, wie insbesondere das Überfahren der durchgezogenen Linie von Fahrzeugen, die von der Machnower Straße kommend in den Kleinen Teltower Damm einbiegen.

Unsere Anregungen zur Verbesserung der Verkehrssicherheit:

- Sofortige Durchführung von verkehrspolizeilichen Maßnahmen (Blitzer, Schülerlotse).
- Verbreiterung der Fußgängerfurt, um ein verkehrstechnisch größeres Hindernis für die Autofahrer zu schaffen.
- Erstellung eines 2. S-Bahnausgangs (mit Unterquerung der Bahnstrecke) zum Postplatz. Hierdurch würde ein großer Teil der Schüler (alle aus Zehlendorf Süd & alle S-Bahnfahrer) die Fußgängerfurt Teltower Damm gar nicht benutzen müssen.